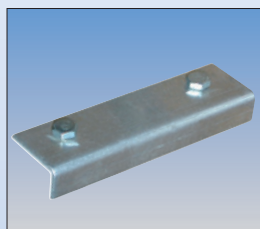


Стълба за работа по покриви

- Може да се закупи от алуминий, дърво или алуминий-дърво
- Надлъжни греди от водоустойчива, обработена със смола, многопластова дървесина
- Стабилни напречници с едностранно сплескана форма от алуминий или бук
- GS-изпитана от Профсъюзите
- За целите на монтажа покривната стълба може да се осигури на покрива със свързваща скоба за било, без да се използват покривни куки
- Стълби могат да се използват само при наклон на покрива до 75°



Свързващи винкели
за покривни стълби
(чифт)

Арт. №. 804549



Арт. № 804419 Арт. № 804211 Арт. № 804310

Дължина на стълбата ок. m	2,25	2,80	3,35	3,95	4,50	5,05
Ширина на стълбата ок. m	0,36	0,36	0,36	0,36	0,36	0,36
Брой напречници	8	10	12	14	16	18
Арт. №. (алуминий)	804303	804310	804327	804334	804341	804358
Арт. №. (дърво)	804402	804419	804426	804433	804440	804457
Арт. №. (алуминий-дърво)	804204	804211	804228	804235	804242	804259

